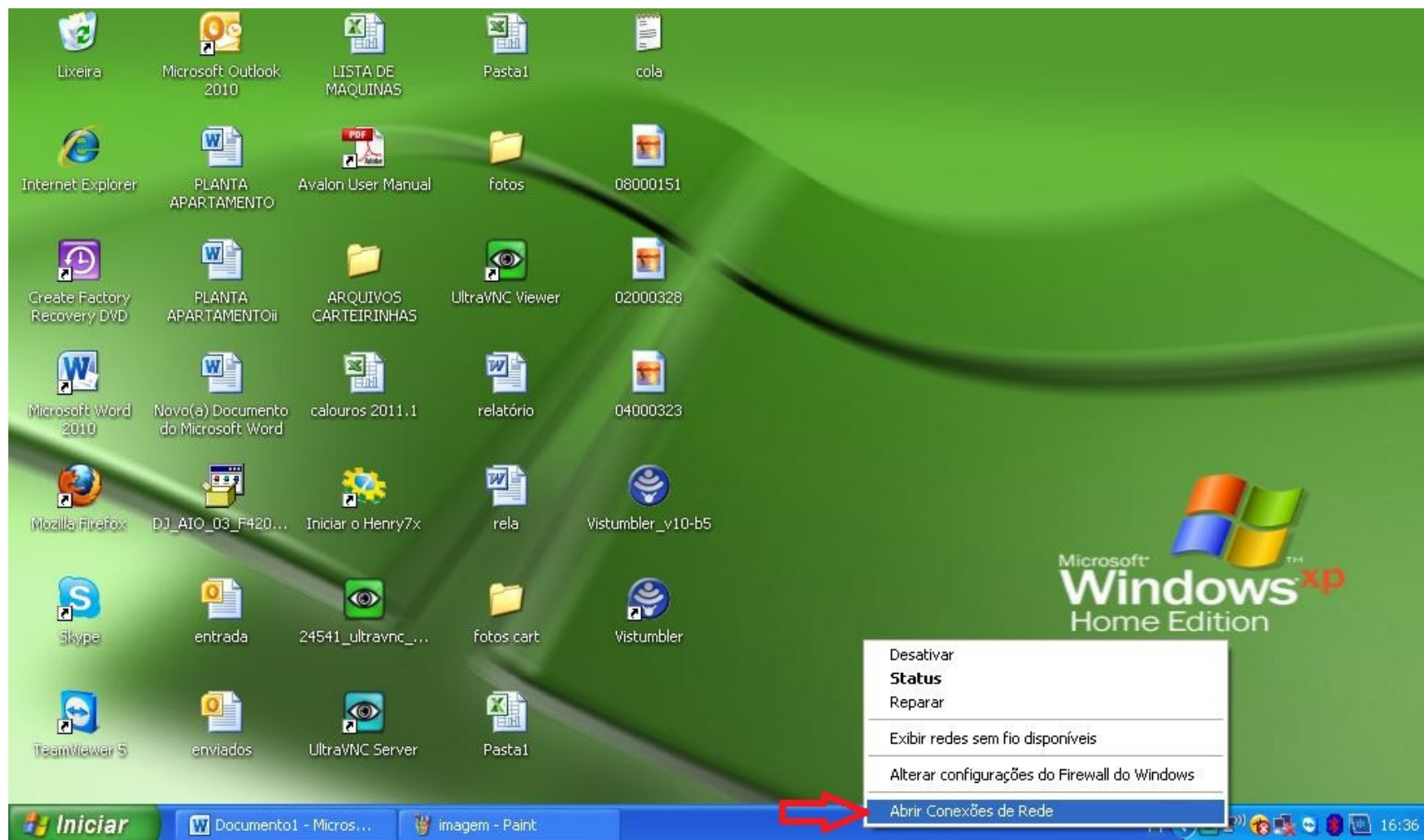
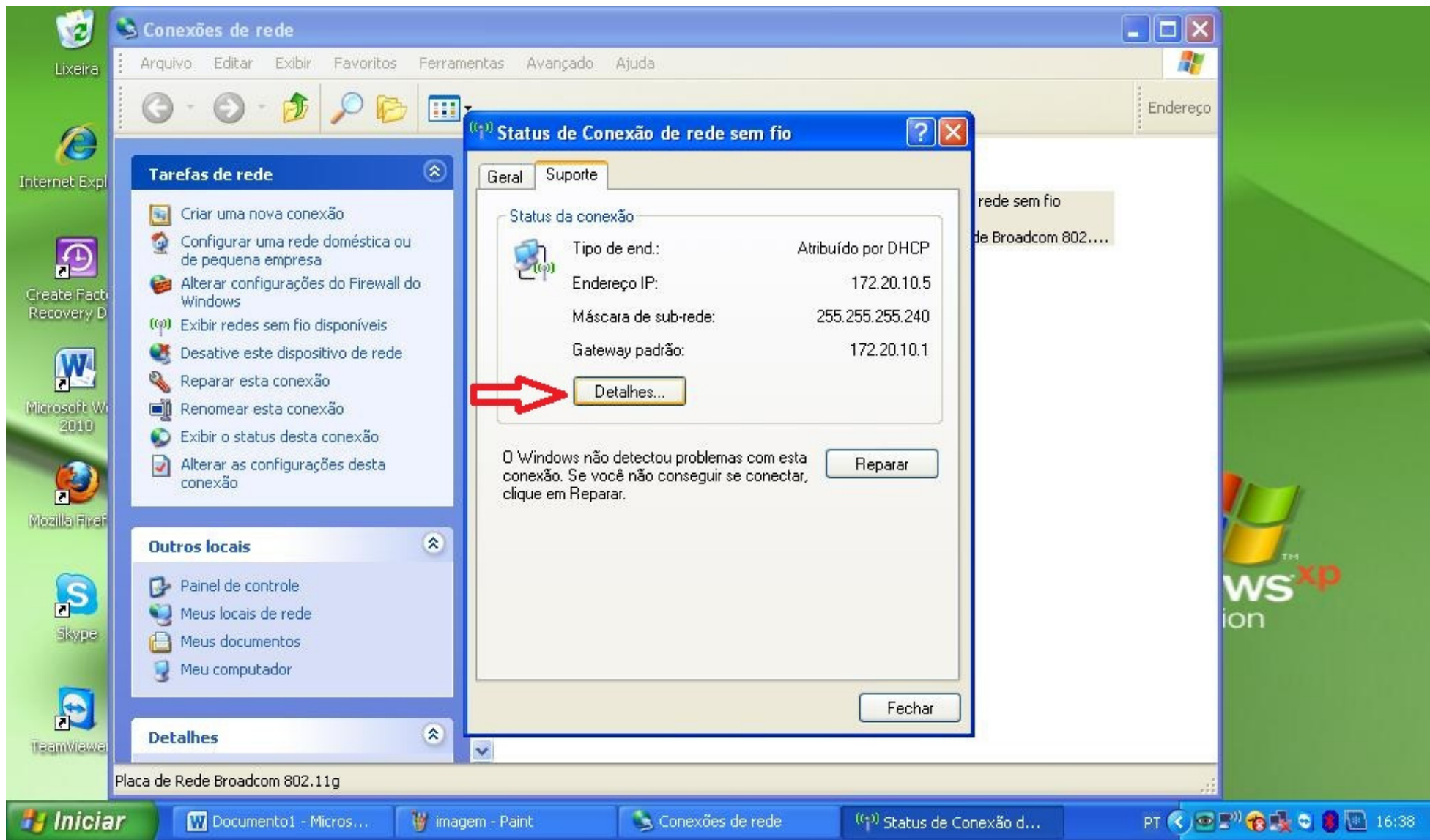


## Tutorial para Visualização do MAC do computador

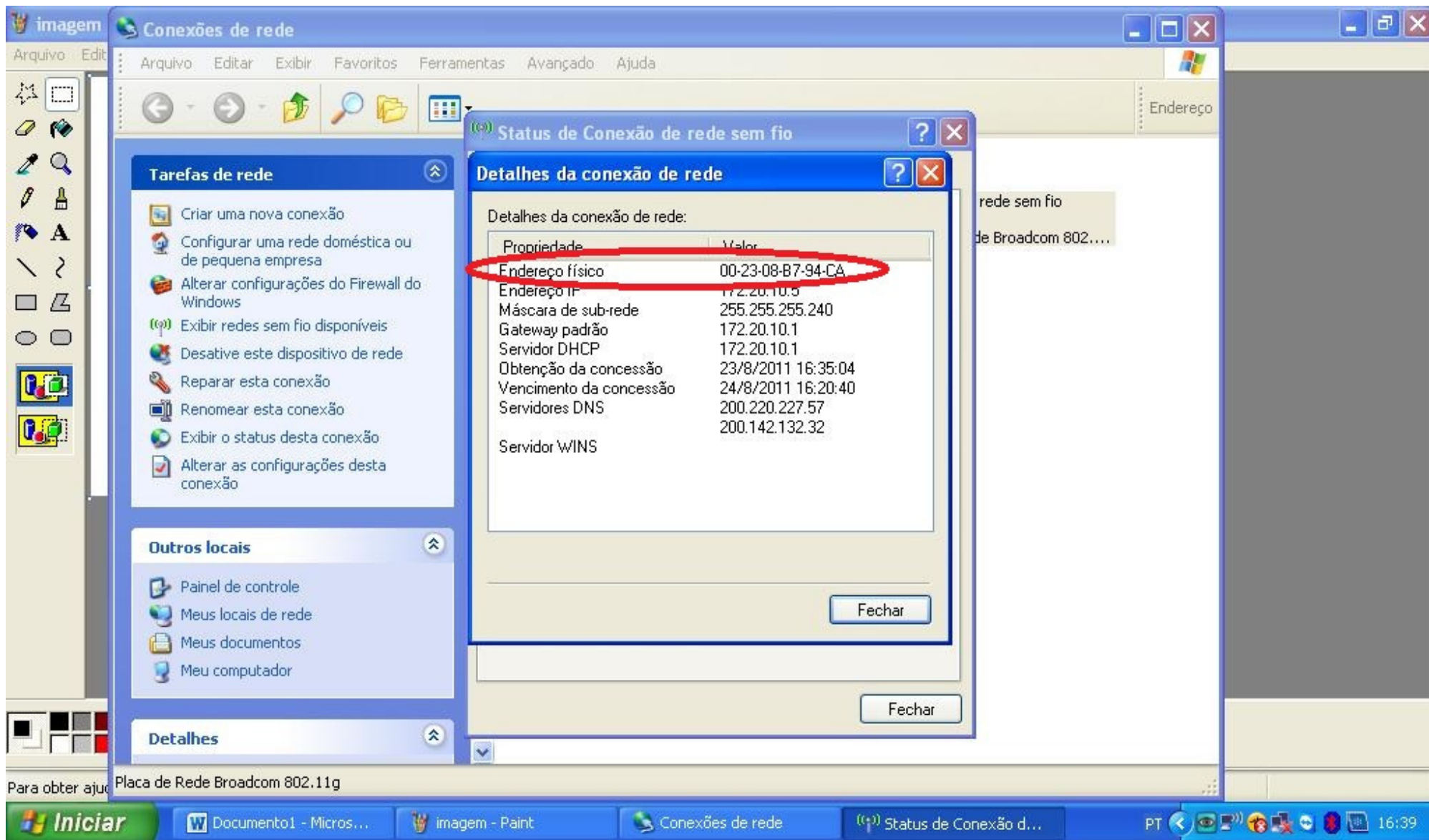
Se o Sistema operacional do computador for Windows XP, você tem 2 opções para achar o MAC ou endereço físico. Siga esses passos para poder informá-lo.



1º Passo: Dê um clique com o botão direito sobre a conexão de rede sem fio. Assim que você clicar, irá abrir uma tela, conforme mostrado na figura acima, e em seguida clique em “Abrir conexões de rede”.



2º Passo: Depois de seguir o primeiro passo, irá abrir uma janela chamada “Conexões de rede” onde você conseguirá visualizar a rede sem fio chamada **FCAT WIFI**. Dê um duplo clique sobre ela e abrirá uma tela, conforme figura acima. Clique em “Detalhes”.

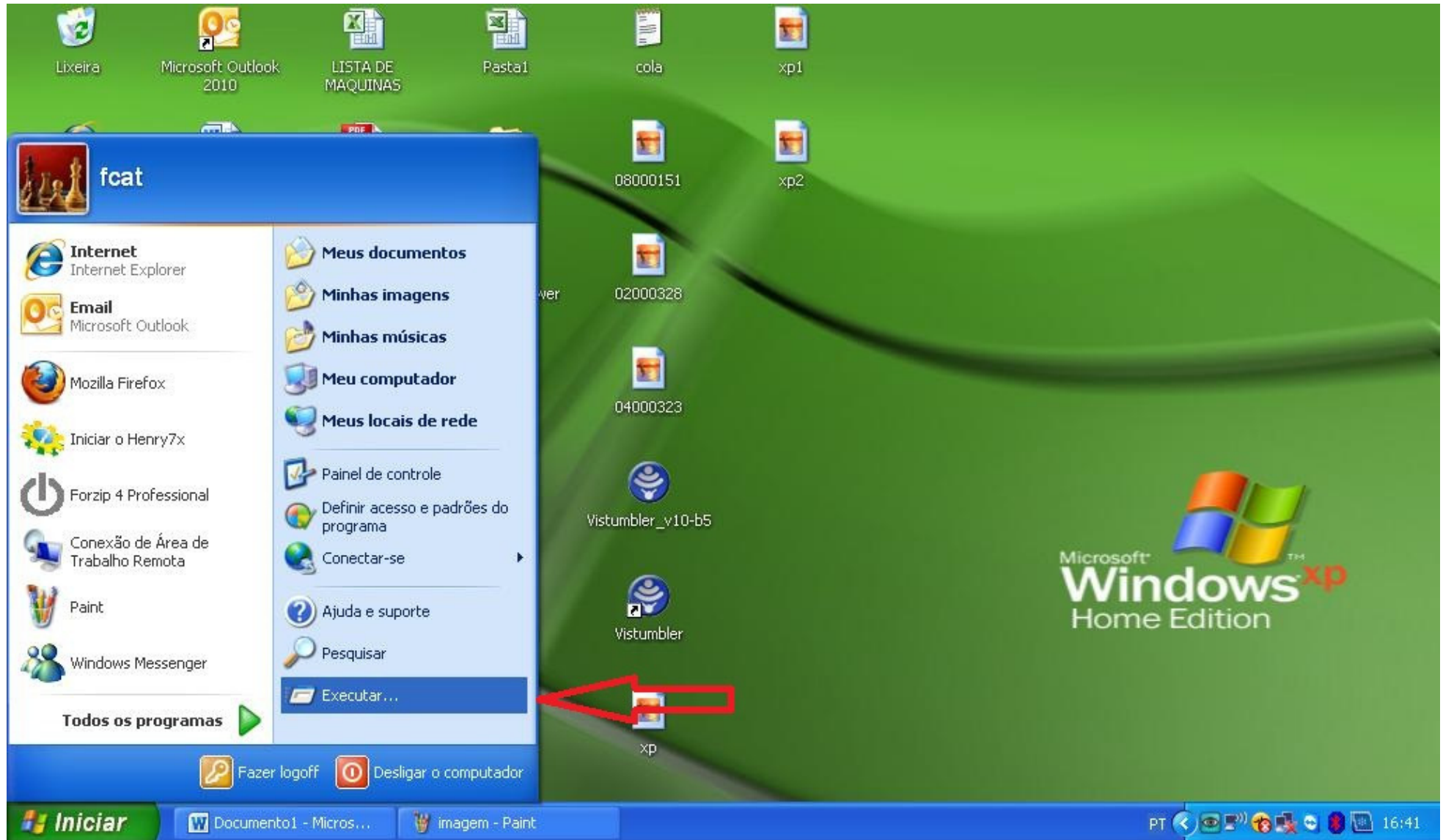


3º Passo: Depois de ter clicado em “Detalhes” irá abrir uma tela chamada “Detalhes de conexões de rede” onde se encontra o item “Endereço físico: 00-23-08-B7-94-CA”, que deve ser informado a nós.

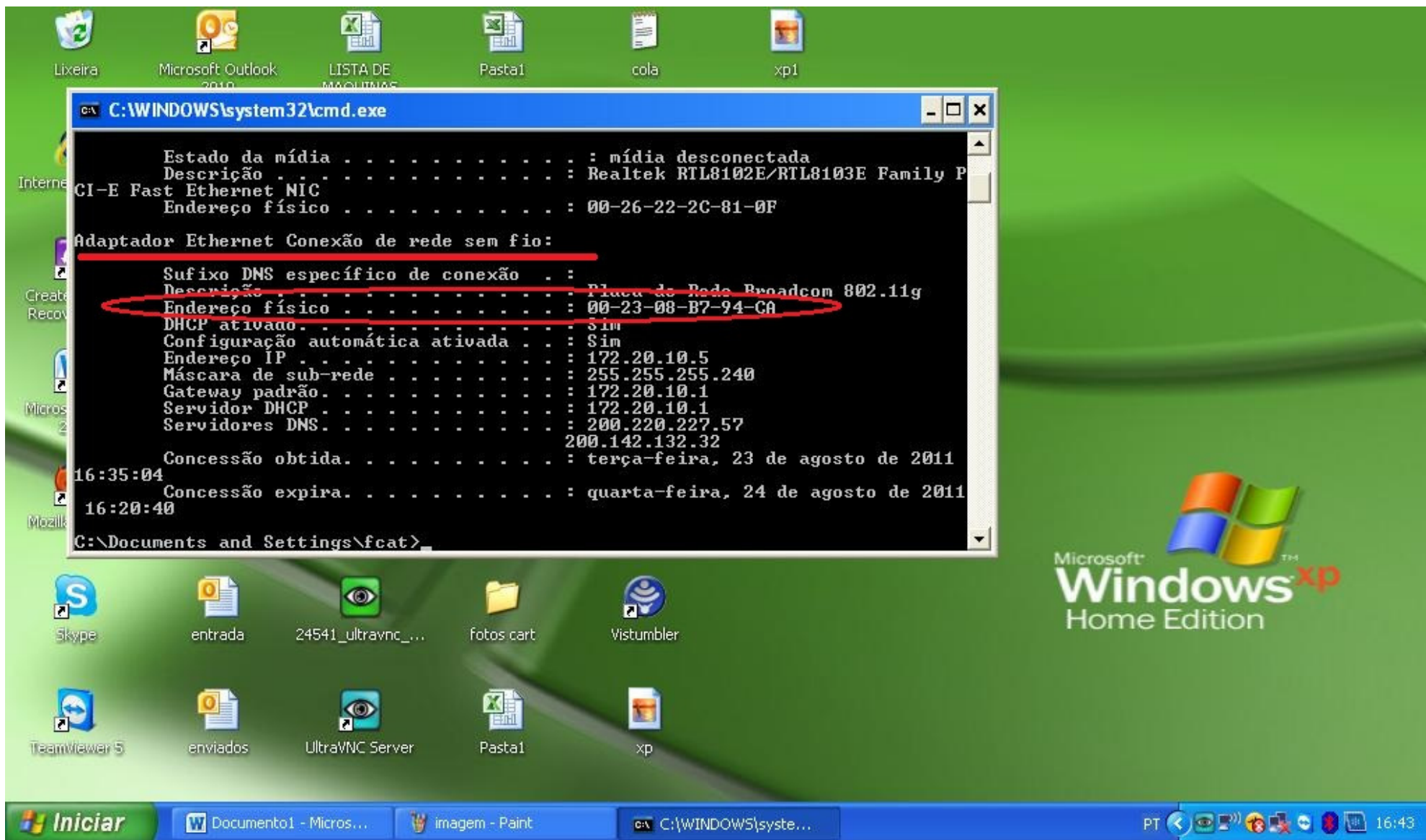
FIM



## 2ª Opção



1º Passo: Clique no ícone “Iniciar” do Windows e, em seguida, clique em “Executar”. Será aberta uma tela onde você deve digitar o comando **cmd** e em seguida apertar “Enter”.



2º Passo: Depois de digitar o comando **cmd** e clicar “Enter”, será aberta uma tela de **prompt** onde você deve digitar o comando **ipconfig /all** e clicar no “Enter”. Em seguida irão aparecer os adaptadores de rede. Não esqueça de que você deve informar o MAC do Adaptador de rede sem fio, conforme figura acima. Os dados que precisamos para cadastrar o seu computador na rede sem fio é o Endereço físico: 00-23-08-B7-94-CA.

FIM