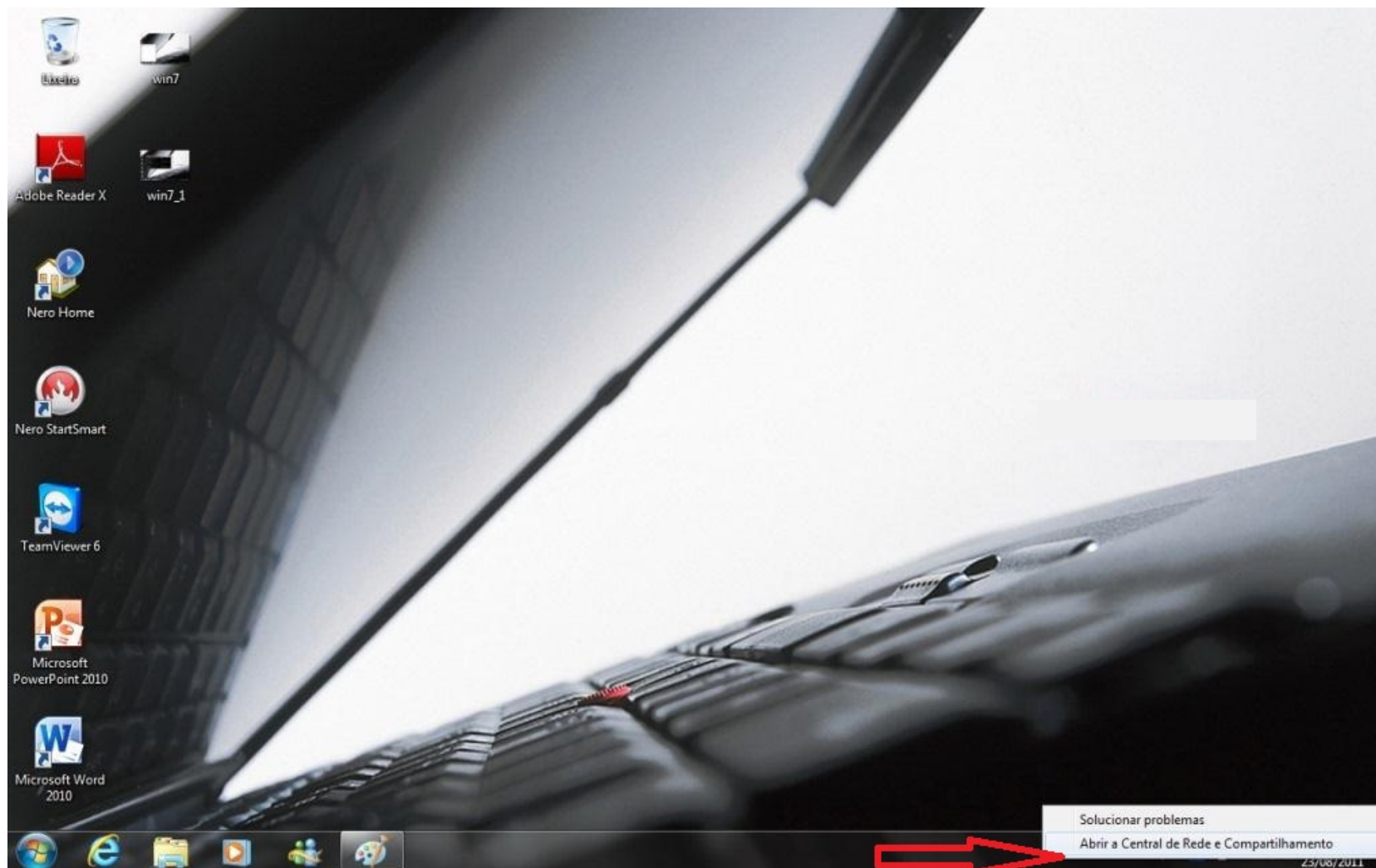
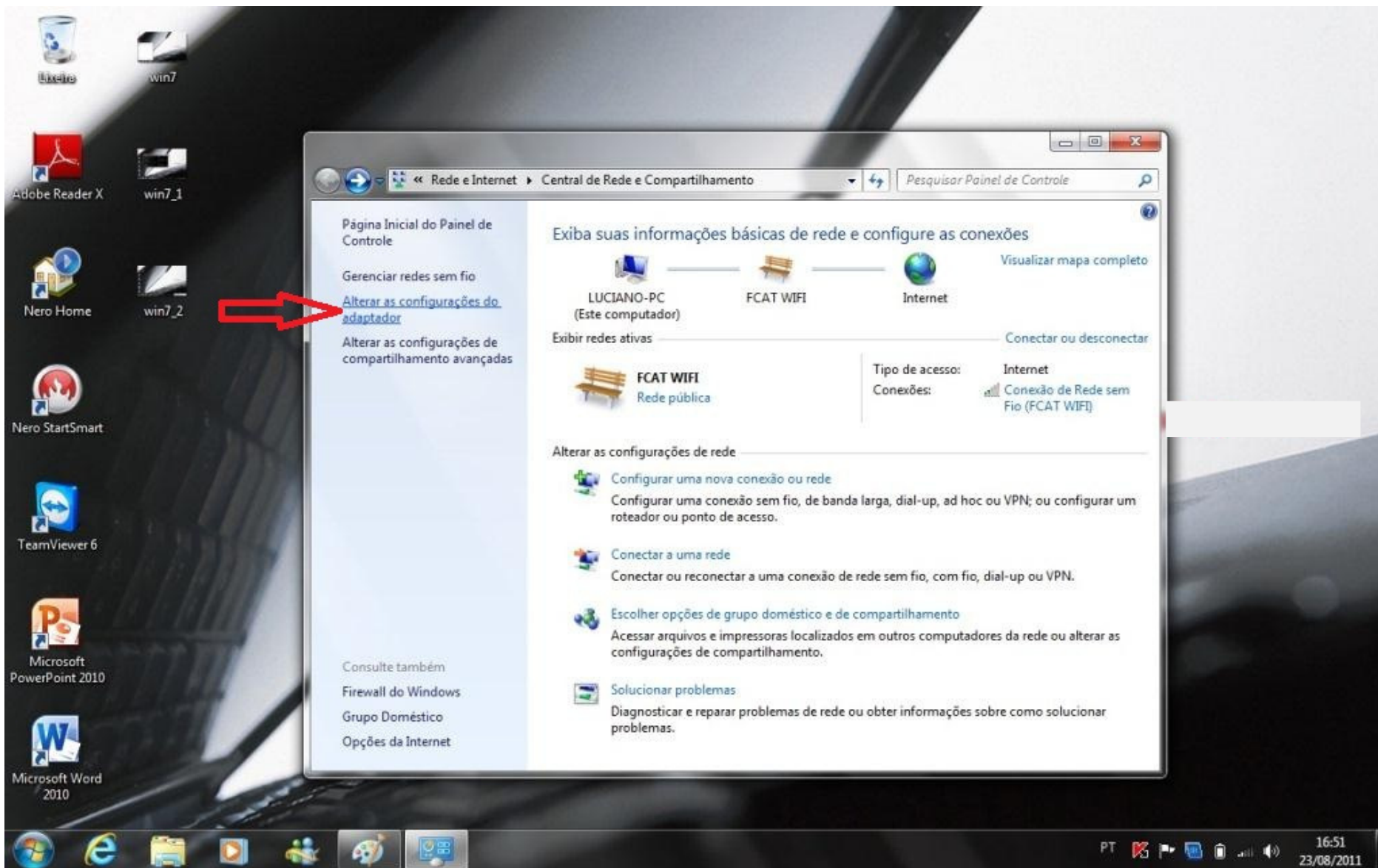


Tutorial para Visualização do MAC do computador

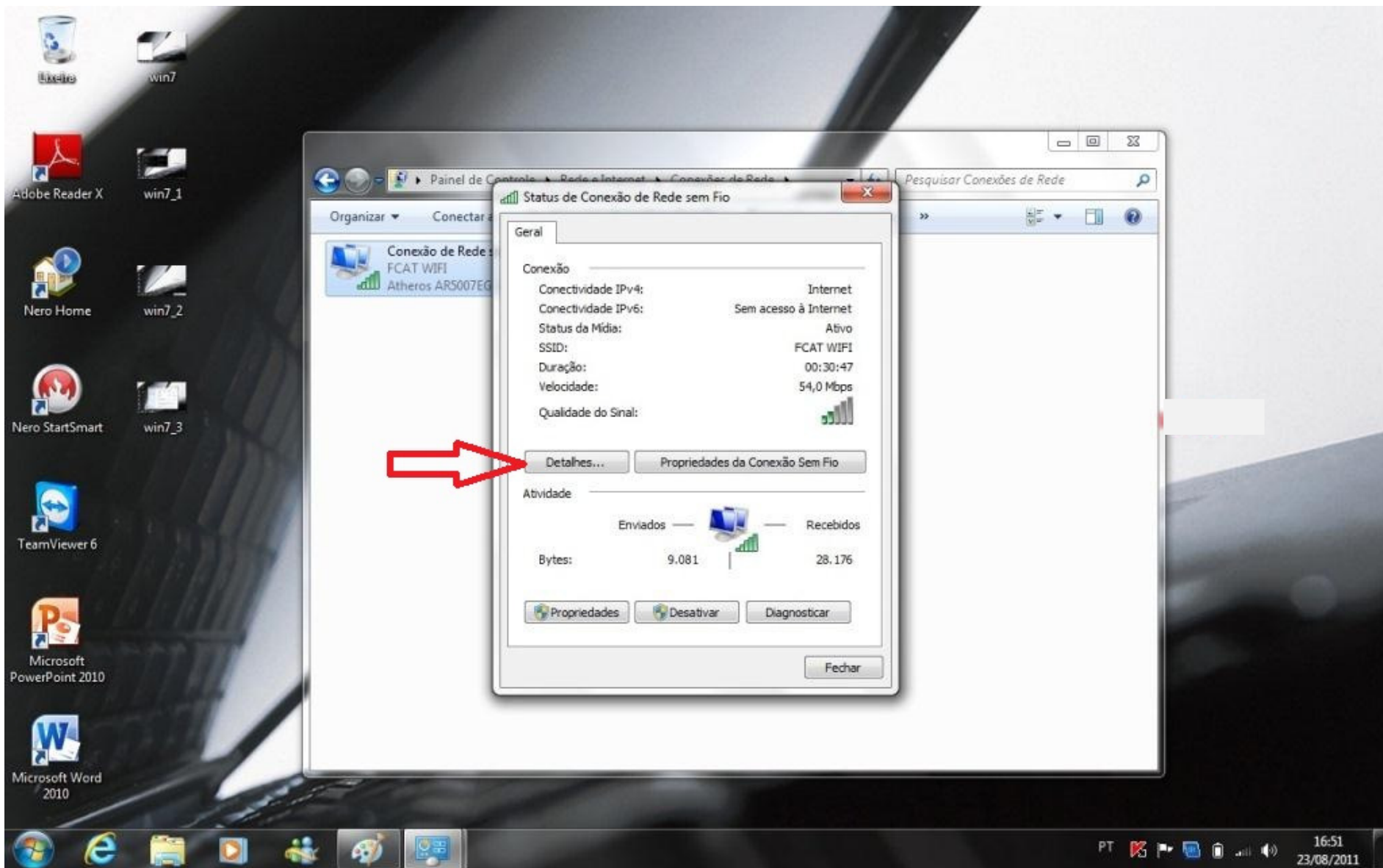
Se o Sistema operacional do computador for Windows 7, você tem 2 opções para achar o MAC ou endereço físico. Siga esses passos para poder informar o mesmo.



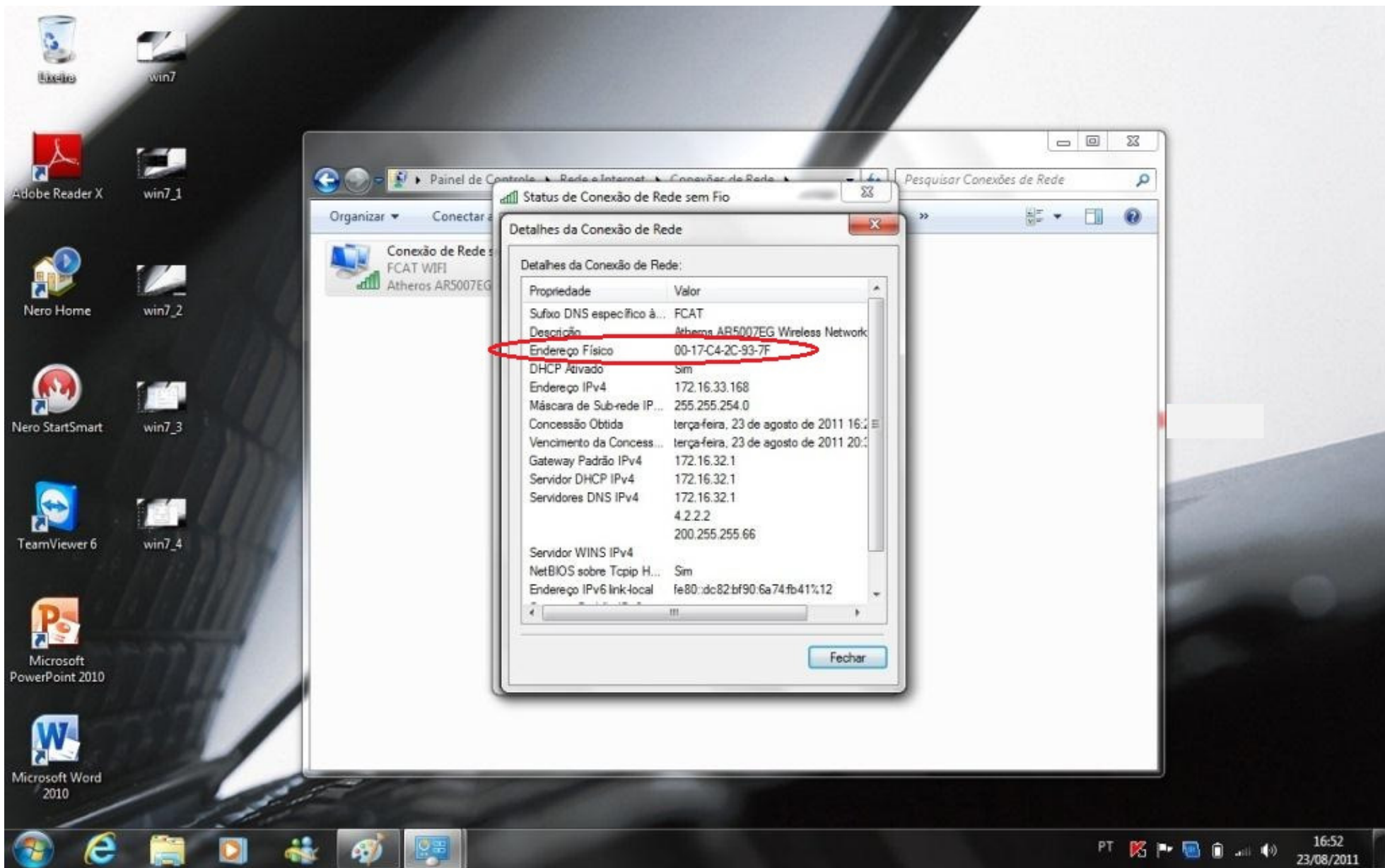
1º Passo: Dê um clique no mouse com o botão direito sobre a conexão chamada FCAT WIFI e, em seguida, irá abrir uma tela conforme figura acima e, em seguida, clique sobre “Abrir central de rede e compartilhamento”.



2º Passo: Depois do primeiro passo, irá abrir uma tela e você deverá clicar sobre o nome “Alterar as configurações do adaptador”.



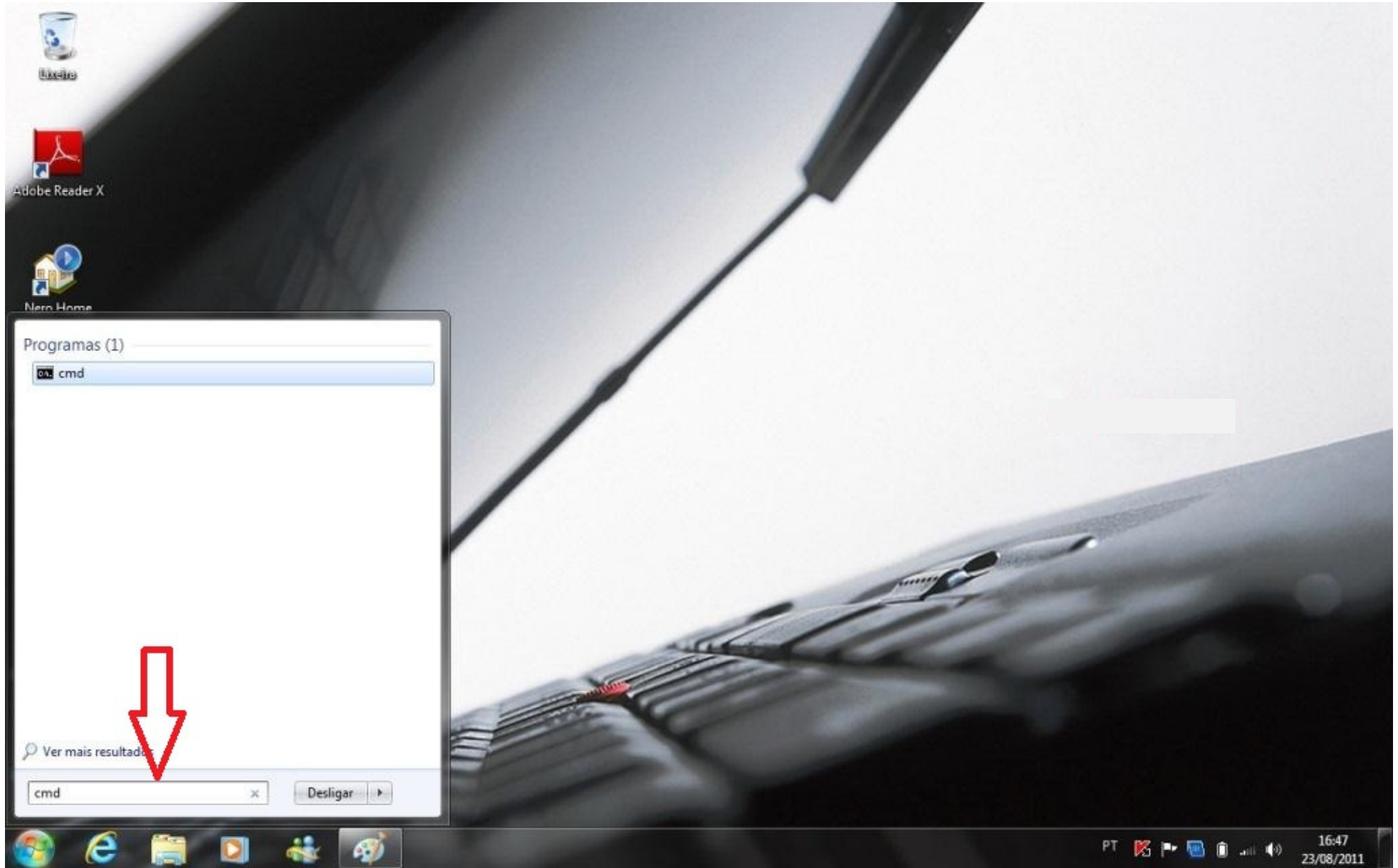
3º Passo: Depois do 2º passo, abrirá uma tela com as conexões ativas ou não em seu computador e você deve dar um duplo clique sobre a conexão FCAT WIFI, e em seguida abrirá essa tela que está sendo ilustrada com a seta vermelha e, em seguida, clique sobre “Detalhes”.



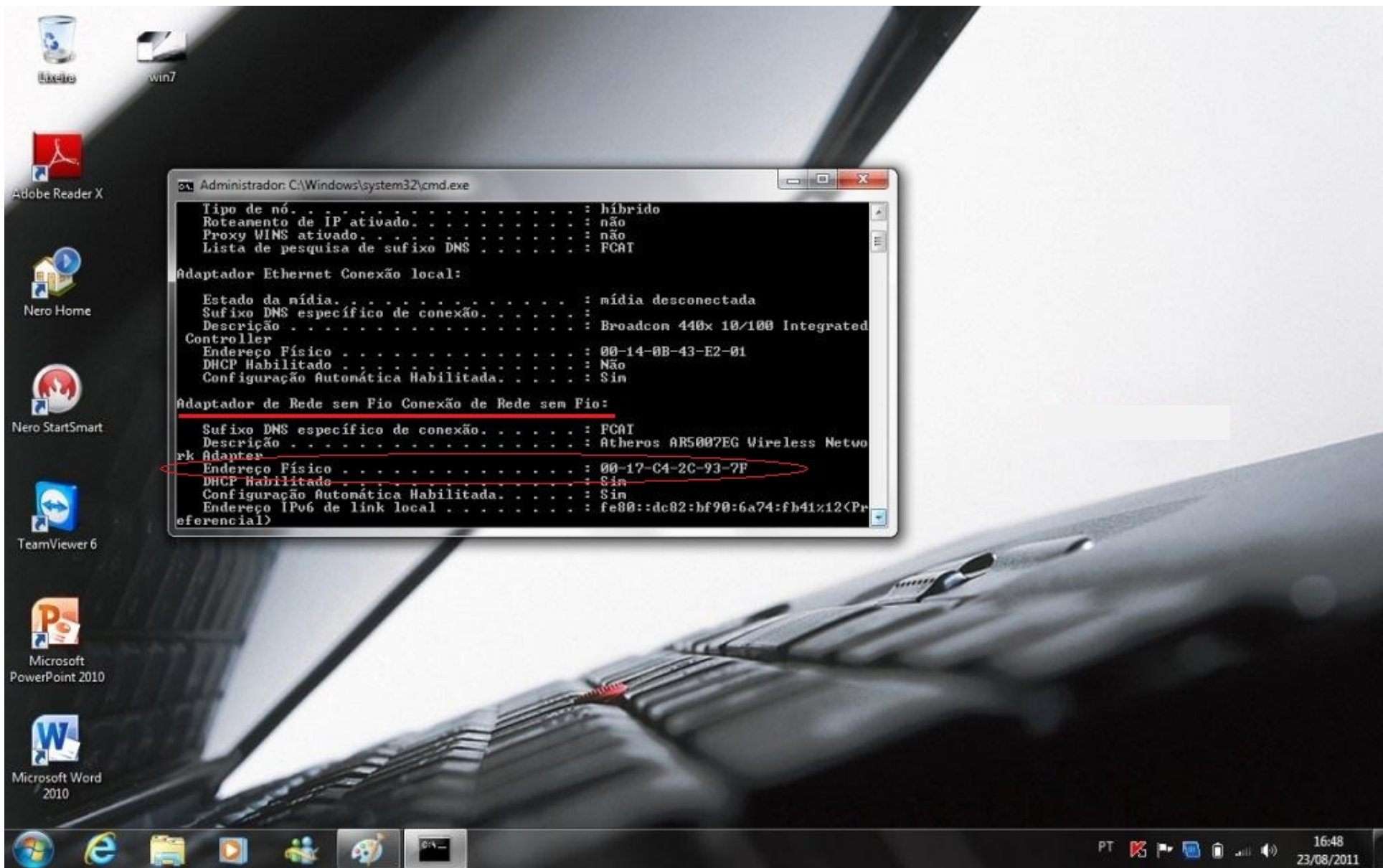
4º Passo: Depois do 3º passo, será aberta uma última janela com os dados que precisamos para fazer seu cadastro na rede sem fio. Você deve informar os números que estão aparecendo em Endereço físico: 00-17-c4-2C-93-7F.

FIM

2ª Opção



1º Passo: Clique em “Iniciar” e a primeira opção nessa coluna que irá aparecer é: “pesquisar programas e arquivos”. Nesse campo você deve digitar “**cmd**” e apertar “Enter”, que irá abrir a tela conforme figura abaixo.



2º Passo: Abrirá uma tela de **prompt** e você deve digitar o comando **ipconfig /all** e apertar no “Enter”. Em seguida, aparecerá uma tela conforme a figura, não esquecendo que você deve informar o MAC da Conexão de Rede sem Fio, conforme mostrado na figura acima, endereço físico: 00-17-c4-2c-93-7F.

FIM